

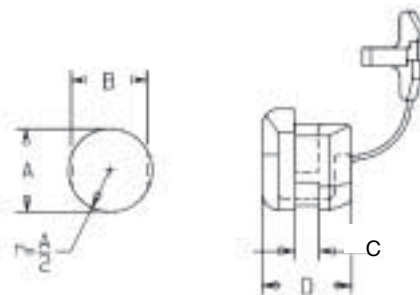
PASSE-FILS A BLOCAGE DROITS



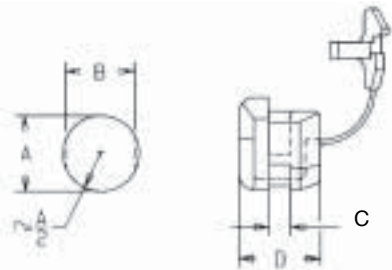
- Ancrage, isolation et protection des fils et câbles sur les chassis.
- Montage facile et rapide.
- Assortiment complet pour câbles ronds de 2,0 mm à 17,5 mm.



Code		Réf.	Câble	Dimensions			
Noir	Blanc			A	B	C	D
1060	1061	SR-2M-1	2,6 - 3,7	9,5	8,4	1,6	10,3
1157	1158	SR-5MN-3	5,6 - 6,2	12,7 - 13,1	11,4	1,6	11,1
1140	1141	SR-5M-3	5,6 - 6,2	12,7 - 13,1	11,4	2,5	11,1
1150	1151	SR-5N-4	6,4 - 7,4	12,7 - 13,1	11,4	1,6	11,1
1147	1148	SR-5P-4	6,4 - 7,4	12,7 - 13,1	11,4	2,5	11,1
1154	1155	SR-5L-1	6,4 - 7,4	12,7 - 13,1	11,4	4,0	11,1
1137	1138	SR-5P3-4	6,4 - 7,4	12,7 - 13,1	11,4	2,5	11,1
1184	1185	SR-6W-1	7,6	12,7	11,8	2,3	11,1
1217	1218	SR-6N-4	7,6	15,9	14,0	1,6	14,7
1210	1211	SR-6P-4	7,6	15,9	14,0	3,2	14,7
1200	1201	SR-6N3-4	8,3 - 9,1	15,9	14,0	1,6	14,7
1207	1208	SR-6P3-4	8,3 - 9,1	15,9	14,0	3,2	14,7
1214	1215	SR-6L-1	7,6 - 9,1	15,9 - 17,4	19,6	4,0	17,5
1240	1241	SR-7K-2	8,3 - 9,1	22,2	16,8	3,2	19,0
1244	1245	SR-7N-2	9,1 - 10,9	19,0 - 19,8	16,8	1,6	19,0
1237	1238	SR-7P-2	9,1 - 10,9	19,0 - 19,8	19,6	3,2	19,0
1247	1248	SR-7W-2	9,4 - 10,9	22,2	19,6	3,2	19,0
1250	1251	SR-7L-2	9,4 - 10,9	22,2	21,3	5,1	19,0
1497	1498	SR-31-2	10,8 - 12,1	22,2	21,3	3,2	20,6
1254	1255	SR-8N-1	13,5 - 15,3	22,2	21,3	1,6	20,2
1280	1281	SR-8P-2	13,5 - 15,3	22,2	21,3	3,2	20,2
1274	1275	SR-8L-1	13,5 - 15,3	22,2	21,3	4,8	20,6
1287	1288	SR-9P-2	15,2 - 16,3	27,7 - 28,6	25,4	7,1	25,4



PASSE-FILES A BLOCAGE DROITS (suite)



Code		Réf.	Câble	Dimensions			
Noir	Blanc			A	B	C	D
1187*	1188*	SR-4N-6	3,0 x 7,6	12,7	11,8	1,6	13,9
1187*	1188*	SR-4N-6	3,8 x 7,1	12,7	11,8	1,6	13,9
1190*	1191*	SR-4K-6	3,0 x 7,6	12,7	11,8	2,5	13,9
1190*	1191*	SR-4K-6	3,8 x 7,1	12,7	11,8	2,5	13,9
1120	1121	SR-4N-4	3,0 x 7,6	12,7	11,8	1,6	10,3
1120	1121	SR-4N-4	3,8 x 7,1	12,7	11,8	1,6	10,3
1117	1118	SR-4K-4	3,0 x 7,6	12,7	11,8	2,5	10,3
1117	1118	SR-4K-4	3,8 x 7,1	12,7	11,8	2,5	10,3
1127	1128	SR-4L-4	3,0 x 7,6	12,7	11,8	4,0	10,3
1127	1128	SR-4L-4	3,8 x 7,1	12,7	11,8	4,0	10,3
1114	1115	SR-4K-1	3,0 x 7,6	12,7 - 13,1	11,7	2,4	12,7
1114	1115	SR-4K-1	4,1 x 8,6	12,7 - 13,1	11,7	2,4	12,7
1124	1125	SR-4L-1	3,0 x 7,1	12,7 - 13,1	11,7	4,7	12,7
1124	1125	SR-4L-1	4,1 x 8,6	12,7 - 13,1	11,7	4,7	12,7
1170	1171	SR-5KN-4	3,8 x 8,9	14,3	13,5	1,6	15,5
1170	1171	SR-5KN-4	5,0 x 10,4	14,3	13,5	1,6	15,5
1167	1168	SR-5K-4	3,8 x 8,9	14,3	13,5	3,2	15,5
1167	1168	SR-5K-4	5,0 x 10,4	14,3	13,5	3,2	15,5
1160	1161	SR-6N4-4	3,0 x 7,6	15,9	14,0	1,6	10,3
1160	1161	SR-6N4-4	4,1 x 10,4	15,9	14,0	1,6	10,3
1163	1164	SR-6P4-4	3,0 x 7,6	15,9	14,0	2,5	10,3
1163	1164	SR-6P4-4	4,1 x 10,4	15,9	14,0	2,5	10,3
1174	1175	SR-5W-1	4,1 x 10,4	14,3	13,5	3,2	15,5
1484**	1485**	SR-30-1	3,8 x 10,2	14,2	18,5	3,2	17,1
1484**	1485**	SR-30-1	5,1 x 10,9	14,2	18,5	3,2	17,1
1497	1498	SR-31-2	8,1 x 16,5	22,2	21,3	3,2	20,6
1504**	1505**	SR-33-1	5,1 x 9,4	19,0	22,2	3,2	19,8
1504	1505	SR-33-1	6,1 x 12,9	19,0	22,2	3,2	19,8
1517	1518	SR-34-2	6,1 x 10,7	22,2	21,3	3,2	20,6
1517	1518	SR-34-2	7,4 x 16,5	22,2	21,3	3,2	20,6
1804**	1805**	SR-300-1	4,1 x 10,4	9,5 - 11,1	16,0	4,0	11,9
1814**	1815**	SR-302-1	4,1 x 10,4	9,5 - 11,1	16,0	2,5	11,9

** pour trou OBLONG.

* l'allonge du passe-fils permet d'arrondir l'intérieur pour une meilleure flexibilité.

PASSE-FILS A BLOCAGE DROITS (suite)



- Ancrage, isolation et protection des fils et câbles sur les chassis.
- Montage facile et rapide.
- Assortiment complet pour câbles plats de 3,2 x 3,7 mm à 8,1 x 16,5 mm.



Code		Réf.	Câble	Dimensions			
Noir	Blanc			A	B	C	D
1017	1018	SR-2P-4	2,3 x 4,6	9,5	8,8	1,6	10,3
1017	1018	SR-2-P4	2,8 x 5,3	9,5	8,8	1,6	10,3
1034	1035	SR-2L-1	2,3 x 4,6	9,5	8,8	3,2	10,3
1034	1035	SR-2L-1	2,8 x 5,3	9,5	8,8	3,2	10,3
1074#	1075#	SR-3A-4	3,0 x 5,6	11,1	9,9	1,0	10,3
1077	1078	SR-3P-4	3,0 x 5,6	11,1	9,9	1,6	10,3
1104	1105	SR-3W-1	3,0 x 5,6	11,1	9,9	2,5	10,3
1094	1095	SR-3L-1	3,0 x 5,6	11,1	9,9	4,0	10,3
1130	1131	SR-4P-4	3,0 x 5,6	12,7	11,3	2,5	11,5
1181*#	1182*#	SR-4A-6	3,0 x 7,6	12,7	11,8	1,0	13,9
1181*#	1182*#	SR-4A-6	3,8 x 7,1	12,7	11,8	1,0	13,9

ces passe-fils nécessitent la pince R 291.

* L'allonge du passe-fils permet d'arrondir l'intérieur pour une meilleure flexibilité.

