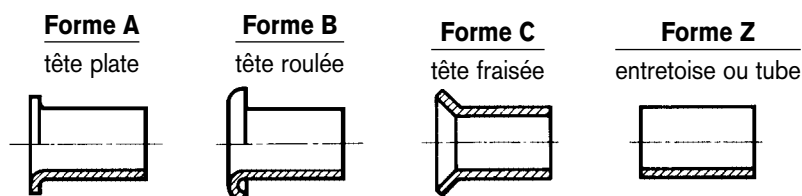
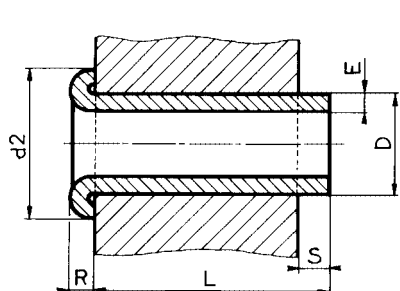


# RIVETS CREUX

Norme DIN 7340

Laiton - Cuivre - Aluminium



Forme «B» Standard

| D                                    | 1,2    | 1,5    | 2      | 2,5    | 3      | 3,5    | 4      | 4,5    | 5      | 5,5    | 6      | 8      |
|--------------------------------------|--------|--------|--------|--------|--------|--------|--------|--------|--------|--------|--------|--------|
| <b>Tolérance sur D</b>               | ± 0,03 | ± 0,03 | ± 0,03 | ± 0,05 | ± 0,05 | ± 0,07 | ± 0,07 | ± 0,07 | ± 0,07 | ± 0,07 | ± 0,1  | ± 0,1  |
| <b>Diamètre int. ± 0,10</b>          | 0,8    | 1      | 1,4    | 1,9    | 2,4    | 2,9    | 3,2    | 3,7    | 4,1    | 4,5    | 5,14   | 7      |
| <b>Paroi E</b>                       | 0,2    | 0,25   | 0,3    | 0,3    | 0,3    | 0,3    | 0,4    | 0,4    | 0,45   | 0,5    | 0,43   | 0,5    |
| <b>Diamètre d2</b>                   | 2      | 2,5    | 3,2    | 4      | 4,5    | 5,2    | 6      | 6,6    | 7,5    | 8,1    | 9      | 12     |
| <b>Tolérance sur diamètre d2</b>     | ± 0,15 | ± 0,20 | ± 0,20 | ± 0,20 | ± 0,20 | ± 0,30 | ± 0,30 | ± 0,30 | ± 0,30 | ± 0,30 | ± 0,30 | ± 0,30 |
| <b>Roulé R env.</b>                  | 0,25   | 0,30   | 0,40   | 0,40   | 0,5    | 0,5    | 0,6    | 0,6    | 0,7    | 0,8    | 0,9    | 1      |
| <b>Longueur de sertissage S env.</b> | 1      | 1,2    | 1,5    | 1,6    | 1,8    | 2,2    | 2,5    | 2,5    | 2,5    | 3      | 3,5    | 4,5    |
| <b>Longueur L (min. max.)</b>        | 1-15   | 1,5-40 | 2-60   | 2-60   | 3-100  | 3-120  | 3-120  | 3-80   | 3-80   | 4-80   | 4-80   | 6-60   |

## Tolérances sur longueurs

| de 1 à 3 | de 3,5 à 6 | de 6,5 à 10 | de 10,5 à 20 | de 20,5 à 30 | de 30,5 à 60 | de 60,5 à 80 |
|----------|------------|-------------|--------------|--------------|--------------|--------------|
| ± 0,12   | ± 0,15     | ± 0,18      | ± 0,20       | ± 0,25       | ± 0,30       | ± 0,35       |

## Stock important en laiton, tête forme B

**Exemple de désignation** → Rivets creux laiton B. 3 x 0,3 x 10

**Sur demande** : tous traitements de surface : nickelage - étamage - argenture - zingage

**Réalisations spéciales** → l'une de nos unités est équipée en four de recuit et banc d'étrépage et nous permet de fabriquer des tubes spéciaux de précision, principalement en cuivre. Nous réalisons sur des tubes cuivre de faible paroi, des coupes franches sans bavure.

**Quelques exemples** → Entretoise cuivre demi-dur Ø 5,67 x 0,18 x H 10  
 Tube laiton Ø 12,90 x 0,4 x H 86  
 Embout laiton recuit Ø 19,70 x 0,3 x H 6,4